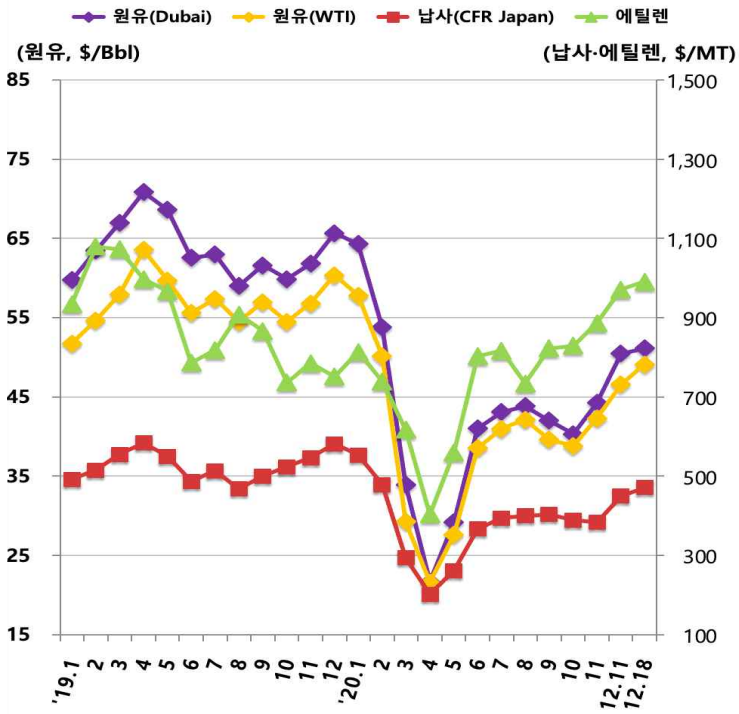


## 01. 원유, 납사, 에틸렌



### □ (참고) 가격 요인 작성 기준

- 원유 : Dubai
- 납사 : CFR Japan
- 기초유분 / 중간원료 / 합섬원료 / 합성수지 : CFR NE Asia

### 원 유

- 금주 국제유가는 ① 사우디 제다 항 유조선 피격, ② 주요국 코로나19 백신 보급 기대, ③ 미국 추가 경기부양안 협상 진전 등의 영향으로 전주대비 **1\$/Bbl(1.3% ↑) 상승한 51.11\$/Bbl 기록** (Dubai 기준)
  - ① 사우디 SPA 통신은 에너지부 대변인 말을 인용해 14일 폭발물이 실린 보트가 사우디 Jeddah 항에서 하역 중이던 BW Rhine 유조선에 테러 공격을 가했다고 보도(배후는 아직 알려진 바 없으며 하역시설이나 공급에는 영향 없는 것으로 알려짐)
  - ② 미국은 14일 화이자 코로나19 백신 접종을 시작하였으며, 17일 식품의약국(FDA) 자문그룹 회의에서 모더나 개발 백신 긴급사용 승인을 권고했으며 이에 시장에서는 17~18일 FDA가 사용 승인할 것으로 기대
  - ③ 미국 공화당 상원 원내대표인 미치 매크넬은 부양안 협상이 상당히 진전되었으며 조만간 마무리될 수 있을 것으로 기대한다고 밝힘

### 납 사

- 금주 납사 가격은 유가 상승의 영향으로 전주대비 **22\$/MT(4.8% ↑) 상승한 471\$/MT을 기록**

### 에 틸 렌

- SEA : 전주대비 **20\$/MT (2.2%) 상승한 931\$/MT 기록**
- NEA : 전주대비 **20\$/MT (2.1%) 상승한 991\$/MT 기록**
  - 원료인 납사 가격 강세(22\$/MT(4.8% ↑))의 영향으로 가격 상승
  - 음력설 연휴 이전 건설 등 전방산업 조업 감소에 따른 수요 감소 전망에도 불구하고, 다운스트림 제품 시황 호조의 영향으로 가격 상승

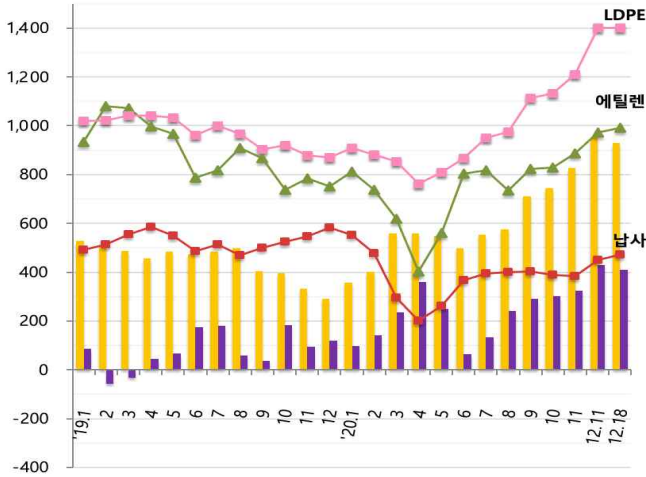
### □ 설비 정보

- 일본 Eneos, Kawasaki 소재 NCC 설비(515천톤/년) 12월 초부터 긴급 설비보수로 가동 중단
- 중국 Zhong Tian He Chuang, Ordos 소재 MTO 설비(300천톤/년) 11월 초부터 정기보수로 가동 중단
- 태국 Siam Cement Group, Map Ta Phut 소재 NCC 설비(900천톤/년) 11월 2일부터 12월 16일 까지 정기보수로 가동 중단
- 중국 Jiangsu Sailboat Petrochemical, Lianyungang 소재 MTO 설비(460천톤/년) 정기보수 지속으로 가동일정 연기

02. 주요 석유화학제품

LDPE

■ (Spread) 납사 ■ (Spread) 에틸렌



□ 전주대비 변동없음(1,401\$/MT 기록)

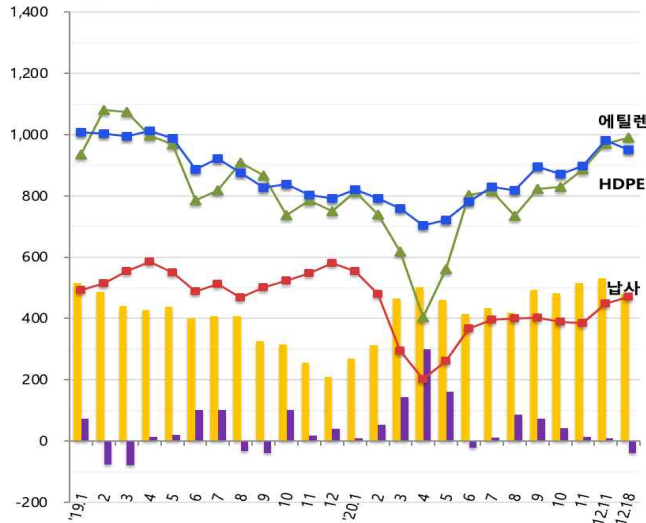
- 원료인 에틸렌(20\$/MT(2.1%↑)) 가격 강세에도 불구하고 가격 보합
- 의료, 일회용품 등의 수요 호조와 선박 부족, 운임 상승의 영향으로 미국산 제품 역내 유입 감소하며 2015.5 이후 최고가 유지하며 가격 보합
- EVA 시황 호조로 LDPE/EVA swing 설비의 EVA 생산으로 LDPE 공급 감소하며 가격 강보합

□ 설비 정보

- 중국 Shenhua Xinjiang, Xinjiang 소재 LDPE 설비(300천톤/년) 11월 12일부터 7일간 설비보수로 가동 중단
- 중국 Sinopec Maoming PC, Maoming 소재 LDPE 설비(250천톤/년) 정기보수로 11월 27일부터 정기보수로 가동 중단
- 중국 Sinopec Yanshan PC, Yanshan 소재 LDPE 설비(200천톤/년) 정기보수로 10월 27일 정기보수를 마치고 가동 재개

HDPE

■ (Spread) 납사



□ 전주대비 30\$/MT (3.1%) 하락한 951\$/MT 기록

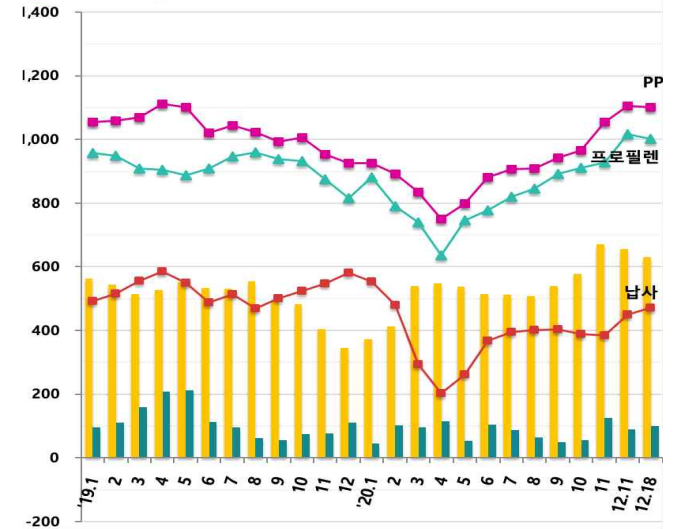
- 원료인 에틸렌(20\$/MT(2.1%↑)) 가격 강세에도 불구하고 가격 하락
- 선박 부족에 따른 운임 상승에도 불구하고, 2021년 중국의 일회용 플라스틱 사용 제한 조치 예정에 따른 관망세로 가격 하락

□ 설비 정보

- 중국 PetroChina Dushanzi PC, Dushanzi 소재 HDPE 설비(200천톤/년) 12월 16일부터 정기보수로 가동 중단
- 태국 Siam Cement Group Chemicals, Map Ta Phut 소재 HDPE 설비(520천톤/년) 11월 2일부터 35일간 정기보수로 가동 중단
- 중국 Sinopec Maoming PC, Maoming 소재 HDPE 설비(220천톤/년) 12월 18일부터 정기보수로 가동 중단

PP

■ (Spread) 납사 ■ (Spread) 프로필렌



□ 전주대비 5\$/MT (0.5%) 하락한 1,101\$/MT 기록

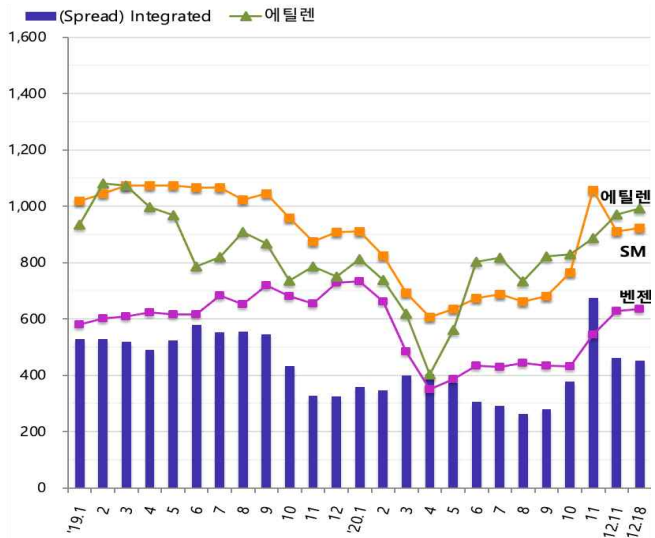
- 원료인 프로필렌(15\$/MT (1.5%↓)) 가격 약세의 영향으로 가격 하락
- 역내 설비 비정상가동 중단에도 불구하고, 다운스트림 설비 가동을 하락에 따른 수요 감소로 가격 하락

□ 설비 정보

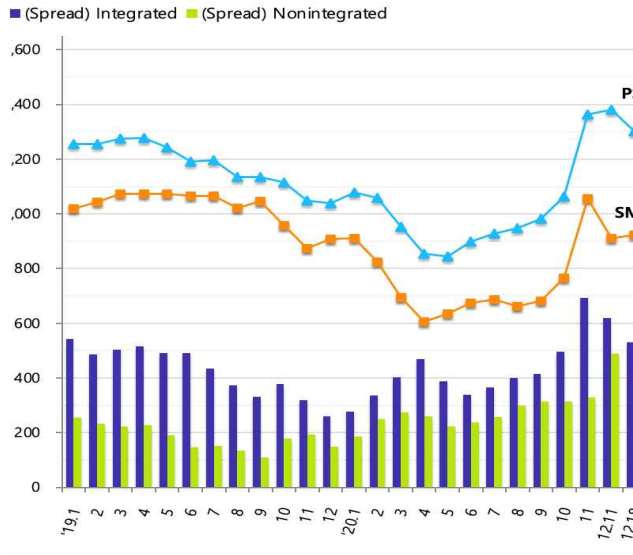
- 중국 Yuntianhua, Kunming 소재 PP 설비(150천톤/년) 12월 3일부터 1월 중순까지 정기보수로 가동 중단
- 중국 Yangtz River PC, Jiangsu 소재 PP 설비(400천톤/년) 12월 3일부터 정기보수로 20일간 가동 중단
- 태국 HMC Polymers, Map Ta Phut 소재 PP 설비(360천톤/년) 11월 30일부터 사고 발생으로 가동 중단

\* (Spread) 납사 : 수직계열화업체, (Spread) 에틸렌·프로필렌 : 비수직계열화업체 / 단순 추정

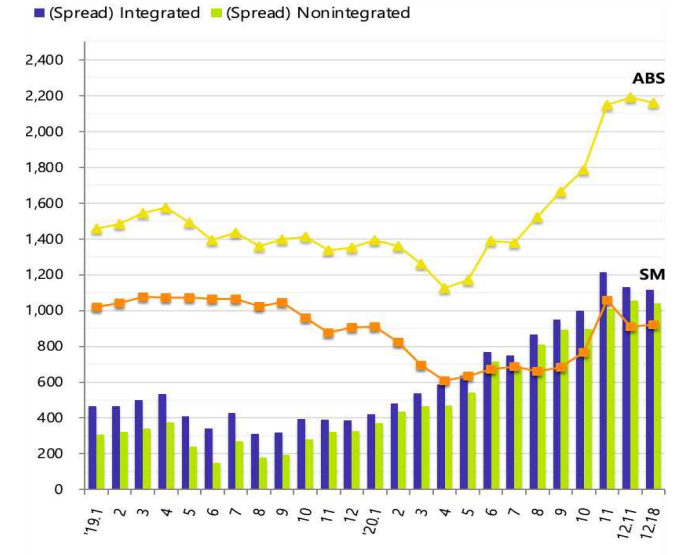
S M



P S



A B S



□ 전주대비 11\$/MT (1.2%) 상승한 923\$/MT 기록

- 원료인 벤젠(6\$/MT (0.9% ↑)) 가격 강세의 영향으로 가격 상승  
\* 벤젠 : 6\$/MT(0.9% ↑) / 에틸렌 : 20\$/MT(2.1% ↑)
- 역내 생산설비 가동 차질과 운임 상승 및 선박 도착 지연 등의 영향으로 재고 감소하며 가격 상승

□ 설비 정보

- 중국 Sinopec Baling, Yuyang 소재, SM 설비(120천톤/년) 11월 15일부터 2주간 정기보수로 가동 중단
- 중국 Sinopec Guangzhou, Guangdong 소재 SM 설비(80천톤/년) 11월부터 15일간 정기보수로 가동 중단
- 중국 SECCO, Shanghai 소재 SM설비(700천톤/년) 11월 중 정기보수로 가동 중단

□ (GPPS) 전주대비 80\$/MT (5.8%) 하락한 1,301\$/MT 기록

□ (HIPS) 전주대비 60\$/MT (3.9%) 하락한 1,491\$/MT 기록

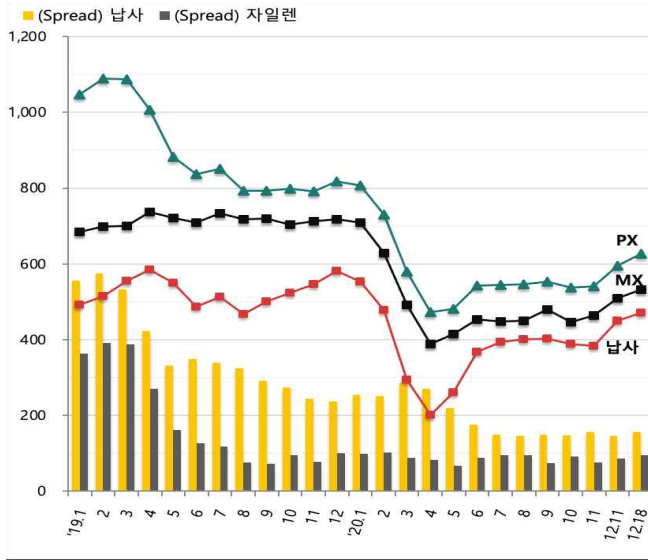
- 원료인 SM(11\$/MT(1.2% ↑)) 가격 강세에도 불구하고 가격 하락
- 음력설 연휴를 앞두고 재고 비축에 부담을 느낀 구매자들의 관망세로 가격 하락

□ 전주대비 30\$/MT (1.4%) 하락한 2,161\$/MT 기록

- 원료 가격은 혼조세를 보임  
\* AN : 50\$/MT (3.1%) 상승  
\* BD : 100\$/MT (7.9%) 하락  
\* SM : 11\$/MT (1.2%) 상승
- 항구 적체, 운임 상승, 선박 부족에도 불구하고, 음력설 연휴를 앞두고 재고 비축에 부담을 느낀 구매자들의 관망세로 가격 하락
- ABS 생산 마진은 전주대비 \$27.50/mt 감소한 \$724.50/mt를 기록

\* (Spread) Integrated : 수직계열화, (Spread) Nonintegrated : 비수직계열화 / 단순 추정

P X



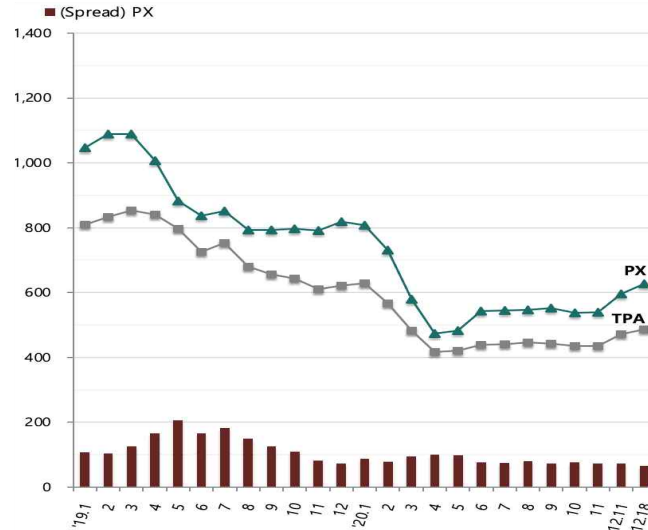
□ 전주대비 32\$/MT (5.4%) 상승한 628\$/MT 기록

- 원료인 납사 가격 강세의 영향으로 가격 상승  
\* 납사: 22\$/MT (4.8% ↑), isomer-MX: 22\$/MT (4.3% ↑)
- 원료인 원유 선물가격의 지속적 상승과 다운스트림인 PTA의 대규모 생산 설비 증설 일정 영향으로 가격 상승

□ 설비 정보

- 중국 Zhongjin Petrochemical, Ningbo 소재 PX 설비(1,600천톤/년) 11월 말부터 정기보수로 2달간 가동 중단
- 중국 Sinochem Quanzhou, Quanzhou 소재 PX 설비(800천톤/년) 12월 신규 생산 설비 가동 예정
- 오만 Oman Aromatics, Sohar 소재 PX 설비(820천톤/년) 12월 월 초 정기보수를 마치고 가동 재개

T P A



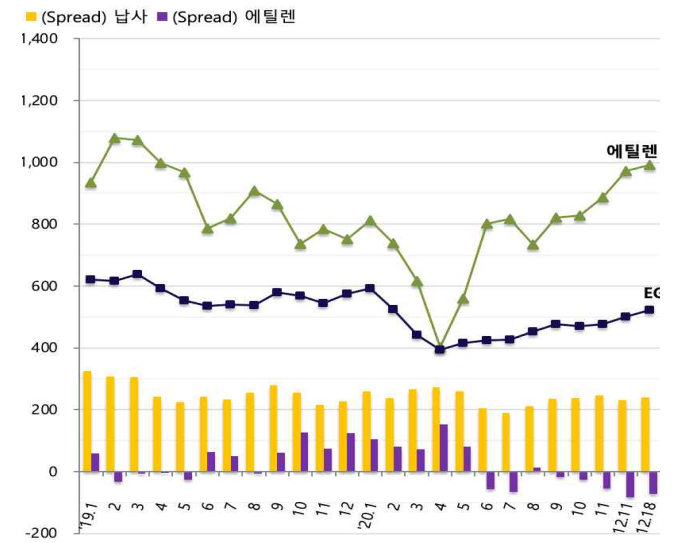
□ 전주대비 15\$/MT (3.2%) 상승한 486\$/MT 기록

- 원료인 P-X 가격 강세(32\$/MT (5.4% ↑))의 영향으로 가격 상승
- 21년 1분기 예정된 대규모 설비 증설 우려에도 불구하고, 선박 부족, 물류 차질에 따른 운임 상승의 영향으로 가격 상승

□ 설비 정보

- 중국 Fuhua, Fujian 소재 PTA 설비(1,500천톤/년) 12월 7일부터 25일간 정기보수로 가동 중단
- 중국 BP Zhuhai, Guangdong 소재 TPA 설비(1,100천톤/년) 12월 12일부터 12월 말까지 정기보수로 가동 중단
- 중국 Zhongtai, Xinjiang 소재 PTA 설비(1,200천톤/년) 12월 10일 정기보수를 마치고 가동 재개 예정

E G



□ 전주대비 23\$/MT (4.6%) 상승한 523\$/MT 기록

- 원료인 에틸렌(20\$/MT(2.1% ↑)) 가격 강세의 영향으로 가격 상승
- 선박 부족, 물류 차질에 따른 운임 상승 및 60%대의 가동률 감축의 영향으로 재고 감소하며 가격 상승

□ 설비 정보

- 중국 Tianying Petrochemical, Xinjiang 소재 EG 설비(150천톤/년) 11월 27일부터 12월 말까지 정기보수로 가동 중단
- 중국 Yankuang Rongxin Chem, Inner Mongolia 소재 EG 설비(400천톤/년) 11월 중순부터 30일간 정기보수로 가동 중단
- 중국 Maoming Petrochem, Guangdong 소재 EG 설비(120천톤/년) 12월부터 20일간 정기보수로 가동 중단

\* (Spread) 납사 : 수직계열화업체, (Spread) 자일렌 : 비수직계열화업체 / 단순 추정, (Spread) PX = TPA - (0.67 × PX), (Spread) 에틸렌 = EG - ((0.80 × Ethylene) × 0.75)

03. 석유화학제품 가격 추이

(단위 : \$/MT)

|               |        | '19.12 (A) | 1     | 2     | 3     | 4     | 5     | 6     | 7     | 8     | 9     | 10    | 11.20 (B) | 11    | 12.11 (C) | 12.18 (D) | 증감률 (%) |       |        |
|---------------|--------|------------|-------|-------|-------|-------|-------|-------|-------|-------|-------|-------|-----------|-------|-----------|-----------|---------|-------|--------|
|               |        |            |       |       |       |       |       |       |       |       |       |       |           |       |           |           | D/A     | D/B   | D/C    |
| 원유 (\$/Bbl)   | Dubai  | 65.7       | 64.3  | 53.8  | 33.9  | 21.7  | 29.2  | 41.0  | 43.1  | 43.9  | 42.0  | 40.3  | 44.2      | 44.2  | 50.5      | 51.1      | -22.2   | 15.7  | 1.3    |
|               | WTI    | 60.4       | 57.8  | 50.1  | 29.2  | 21.6  | 27.6  | 38.5  | 41.0  | 42.1  | 39.6  | 38.8  | 42.2      | 42.3  | 46.6      | 49.1      | -18.7   | 16.5  | 5.4    |
| 납사            |        | 581        | 553   | 479   | 294   | 202   | 262   | 367   | 394   | 400   | 403   | 389   | 387       | 384   | 449       | 471       | -19.0   | 21.8  | 4.8    |
| 에틸렌           |        | 751        | 813   | 739   | 617   | 404   | 560   | 802   | 817   | 734   | 822   | 829   | 951       | 886   | 971       | 991       | 32.0    | 4.2   | 2.1    |
| 프로필렌          |        | 816        | 881   | 790   | 739   | 635   | 745   | 777   | 819   | 845   | 892   | 910   | 921       | 927   | 1,016     | 1,001     | 22.7    | 8.7   | -1.5   |
| 차일렌           |        | 718        | 708   | 628   | 493   | 389   | 416   | 453   | 449   | 451   | 479   | 446   | 467       | 464   | 510       | 532       | -25.9   | 13.9  | 4.3    |
| LDPE (Spread) | 납사     | 871        | 910   | 881   | 854   | 762   | 809   | 866   | 949   | 976   | 1,114 | 1,132 | 1,191     | 1,211 | 1,401     | 1,401     | 60.8    | 17.6  | 0.0    |
|               | C2     | 290        | 357   | 402   | 560   | 560   | 547   | 499   | 555   | 576   | 711   | 743   | 804       | 828   | 952       | 930       | 221.2   | 15.6  | -2.3   |
| HDPE (Spread) | 납사     | 120        | 97    | 143   | 236   | 359   | 249   | 64    | 132   | 243   | 291   | 303   | 240       | 325   | 430       | 410       | 241.7   | 70.8  | -4.7   |
|               | C2     | 791        | 821   | 791   | 760   | 704   | 721   | 781   | 829   | 819   | 896   | 871   | 891       | 899   | 981       | 951       | 20.2    | 6.7   | -3.1   |
| PP (Spread)   | 납사     | 210        | 268   | 312   | 466   | 502   | 459   | 414   | 435   | 418   | 493   | 482   | 504       | 515   | 532       | 480       | 129.0   | -4.8  | -9.7   |
|               | C2     | 40         | 8     | 53    | 143   | 300   | 161   | -21   | 12    | 85    | 74    | 42    | -60       | 13    | 10        | -40       | -200.0  | 33.3  | -500.0 |
| SM (Spread)   | 납사     | 926        | 925   | 891   | 834   | 750   | 798   | 881   | 906   | 909   | 942   | 966   | 1,066     | 1,054 | 1,106     | 1,101     | 18.9    | 3.3   | -0.5   |
|               | C3     | 345        | 372   | 412   | 540   | 548   | 536   | 514   | 512   | 508   | 539   | 577   | 679       | 670   | 657       | 630       | 82.8    | -7.3  | -4.1   |
| PS (Spread)   | 납사     | 110        | 44    | 101   | 95    | 115   | 53    | 104   | 87    | 64    | 50    | 56    | 145       | 126   | 90        | 100       | -9.1    | -31.0 | 11.1   |
|               | BZ, C2 | 907        | 911   | 825   | 693   | 606   | 634   | 674   | 687   | 662   | 681   | 765   | 1,041     | 1,057 | 912       | 923       | 1.7     | -11.4 | 1.2    |
| ABS (Spread)  | 납사     | 326        | 357   | 346   | 399   | 404   | 372   | 307   | 292   | 262   | 278   | 376   | 654       | 673   | 462       | 452       | 38.7    | -31.0 | -2.3   |
|               | BZ, C2 | 111        | 92    | 86    | 130   | 212   | 167   | 101   | 112   | 101   | 103   | 186   | 342       | 371   | 134       | 135       | 21.9    | -60.6 | 0.7    |
| PX (Spread)   | SM 생산  | 1,039      | 1,077 | 1,059 | 954   | 854   | 843   | 899   | 929   | 949   | 981   | 1,064 | 1,401     | 1,364 | 1,381     | 1,301     | 25.3    | -7.1  | -5.8   |
|               | SM 구입  | 259        | 276   | 336   | 403   | 468   | 387   | 338   | 366   | 399   | 415   | 497   | 717       | 692   | 620       | 530       | 104.5   | -26.0 | -14.5  |
| TPA (Spread)  | SM 생산  | 150        | 185   | 250   | 274   | 260   | 222   | 238   | 256   | 300   | 313   | 314   | 381       | 328   | 488       | 397       | 165.3   | 4.2   | -18.6  |
|               | SM 구입  | 1,351      | 1,393 | 1,359 | 1,261 | 1,124 | 1,171 | 1,389 | 1,377 | 1,521 | 1,666 | 1,787 | 2,251     | 2,149 | 2,191     | 2,161     | 60.0    | -4.0  | -1.4   |
| PX (Spread)   | SM 생산  | 388        | 421   | 482   | 538   | 586   | 635   | 770   | 750   | 867   | 949   | 997   | 1,301     | 1,213 | 1,130     | 1,115     | 187.2   | -14.3 | -1.4   |
|               | SM 구입  | 327        | 370   | 435   | 467   | 469   | 543   | 714   | 689   | 811   | 892   | 895   | 1,114     | 1,009 | 1,057     | 1,041     | 217.8   | -6.5  | -1.5   |
| PX (Spread)   | 납사     | 818        | 808   | 730   | 580   | 473   | 482   | 542   | 544   | 546   | 553   | 537   | 551       | 540   | 595       | 628       | -23.3   | 13.9  | 5.4    |
|               | 납사     | 237        | 254   | 252   | 286   | 271   | 220   | 176   | 150   | 146   | 150   | 148   | 164       | 157   | 146       | 157       | -33.9   | -4.6  | 7.1    |
| TPA (Spread)  | P-X    | 621        | 629   | 567   | 484   | 417   | 421   | 439   | 440   | 447   | 443   | 436   | 441       | 436   | 471       | 486       | -21.7   | 10.2  | 3.2    |
|               | P-X    | 73         | 87    | 78    | 95    | 100   | 98    | 76    | 75    | 80    | 72    | 76    | 72        | 74    | 72        | 66        | -9.8    | -8.9  | -9.1   |
| EG (Spread)   | 납사     | 575        | 592   | 525   | 443   | 394   | 416   | 424   | 425   | 452   | 477   | 471   | 491       | 477   | 500       | 523       | -9.1    | 6.5   | 4.6    |
|               | 납사     | 226        | 260   | 237   | 266   | 273   | 259   | 204   | 189   | 212   | 235   | 237   | 259       | 247   | 230       | 240       | 6.2     | -7.2  | 4.3    |
| EG (Spread)   | C2     | 125        | 105   | 81    | 72    | 152   | 80    | -57   | -65   | 12    | -17   | -27   | -80       | -55   | -83       | -72       | -157.4  | 10.1  | 13.3   |

\* (주) 1) 납사는 CFR Japan 기준, 2) 기초유분·중간원료·합성원료·합성수지는 CFR NE Asia 기준