

환 경 부 보도자료
<input type="checkbox"/> '04.12. 배포 <input type="checkbox"/> 사진 없음 <input type="checkbox"/> 총 7쪽

국제협력관실	김형섭 담당관	전화	02-2110-6558
지구환경(담)	설석진 서기관	(메일)	seolsj@me.go.kr

환경부 · 기상청 기후변화공동대응체제 구축

가

,

,

(KPCC)

,

가

- ☐ 환경부(장관 郭決鎬)와 기상청(청장 申慶燮)은 내년 2월 교토의정서의 발효를 계기로 기상, 국민건강, 자연 생태계, 농업, 해양 및 사회경제 등 우리생활 전반에 광범위한 영향을 미치는 기후변화문제에 적극적으로 대처하여 기후변화로 인한 피해를 최소화하고 기후변화에 적절히 대응하기 위하여 양 기관이 **기후변화공동대응체제**를 구축하기로 하였다.
- ☐ 환경부와 기상청은 최근 국제사회의 기후변화 논의과정에서 온실가스 감축문제와 함께 그 중요성이 부각되고 있는 **기후변화 영향 평가 및 적응문제**에 주목하고, 향후 상당기간 기후변화가 진행될 수밖에 없다는 상황을 고려하여 한반도에서 일어나고 있는 기후변화현상에 대한 체계적인 평가와 적응방안 마련이 시급하다는데 인식을 같이 하였다.
- ☐ 이를 위해 양 기관은 환경부 국제협력관과 기상청 기후국장이 공동 의장이 되는 **실무협의회**를 구성, 기후변화 공동대응을 위한 상시 협력 체제를 구축하고,

- 가칭 「한국기후변화협의체(KPCC)」를 설치하여 기후변화 영향 평가 및 적응관련 장·단기 연구계획의 수립, 기후변화 관련 연구과제의 종합·조정 등의 기능을 수행하고, 동 협의회 아래 부문별 전문가로 구성되는 **Working Group**을 두어 기후변화 관련 연구를 체계적으로 수행할 수 있도록 할 계획이다.

※ KPCC: Korea Panel on Climate Change

- 또한 환경부와 기상청은 기후변화 관련 다양한 분야의 연구를 국가적 차원에서 체계적으로 지원하기 위하여 기후변화연구를 촉진하는 법령 제정도 검토하기로 하였다.
 - 아울러 기후변화를 연구하는 국책연구기관 및 대학 등 민간연구소가 참여하는 「기후변화연구회」를 결성하여 연구결과의 공유, 관련 정보의 교환 및 학제간 협력 등이 가능하도록 지원하고, 그밖에도 기후변화 관련 국내외 세미나 등 행사의 공동개최, 통합 국가 기후변화 정보센타의 운영 등을 추진하기로 하였다.
- 환경부와 기상청은 이상과 같은 합의사항의 성실한 이행을 담보하기 위하여 '04.12.28일 환경부장관과 기상청장이 「기후변화 대응 협력협정」을 체결하기로 합의하였다.
- 내년 초 교토의정서의 발효와 함께 우리나라의 온실가스 의무감축 압력이 증대되는 시점에서 환경부와 기상청은 공동협력을 통하여 기후변화에 대한 범국민적 인식을 높이는 노력도 병행해 나갈 계획이다.

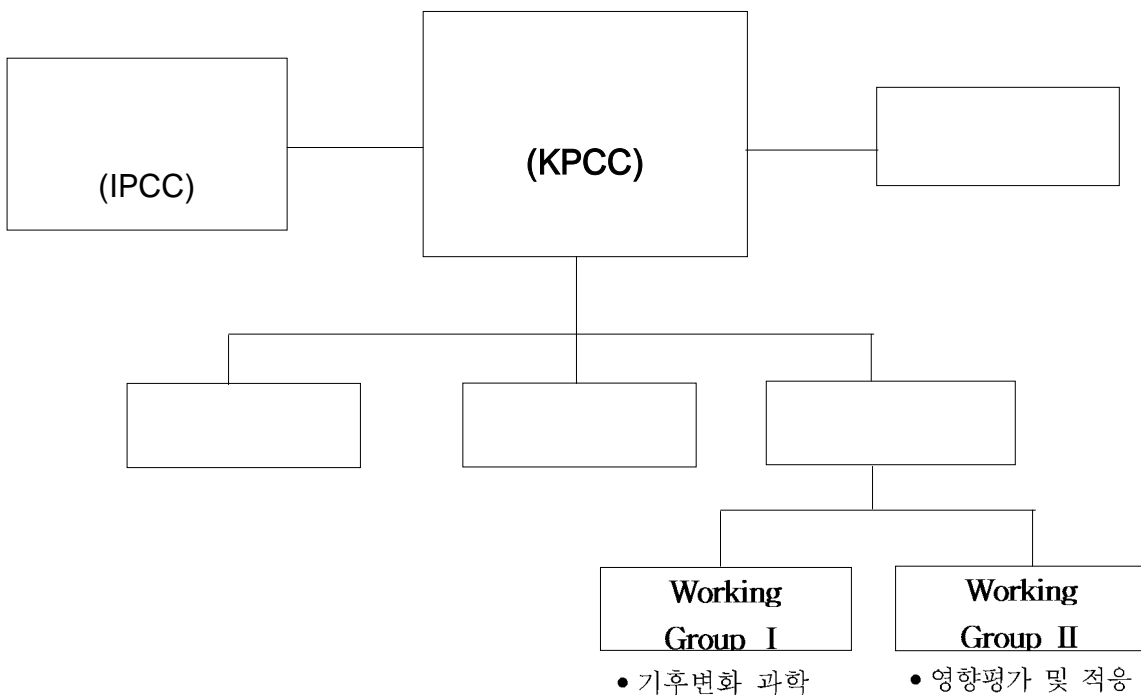
<참고자료>

- 붙임 :1. 환경부·기상청간 기후변화 공동대응체계
2. 기후변화 관련 정부간 패널(IPCC) 개요

<붙임 1>

환경부 · 기상청 기후변화공동대응체계

1. 추진 체계도



※ KPCC : 한국기후변화협의체(KPCC: Korea Panel on Climate Change)

2. 한국기후변화협의체(KPCC)

- 구성 : 부문별 전문가 및 관련 부처 공무원 등 25~30인 이내
 - 환경부 국제협력관과 기상청 기후국장이 공동 위원장
- 기능 : 기후변화 영향 평가 및 적응관련 장·단기 연구계획의 수립, 기후변화 관련 연구과제의 종합·조정
- 운영 : 년 2회 정기회의 개최
 - ※ 한국기후변화협의체를 지원하기 위하여 두 기관 담당 부서가 사무국 기능 수행

3. IPCC 실무작업단(Working Group)

- 기능 : 부문별 기후변화 영향평가 등 연구 수행
 - Working Group I : 기후체계 및 기후변화의 과학적 측면을 평가
 - Working Group II : 기후변화의 긍정적부정적 영향 평가, 자연 생태계 및 사회경제적 취약성 평가 및 적응 방안 연구

4. 한국기후변화연구회

- 구성 : 기후변화를 연구하는 국책연구기관, 대학 등 민간연구소, 관련 전문가
- 기능 : 관련 정보의 교환을 통한 학제간 협력 도모 및 KPCC의 자문 역할
 - 기후변화 학술대회, 국내·외 워크숍 개최를 통한 학술정보 교류 및 연구결과의 공유
 - 기후분야 과학, 영향 및 적응부문에 대한 종합 평가 연구
 - IPCC참여 전문가로서 능력 배양
 - 기후변화 관련 정보공유를 위한 e-Network 구축

<붙임 2>

기후변화에 관한 정부간 패널(IPCC)

□ 설 립

- 기후변화에 관한 정부간패널(IPCC; Intergovernmental Panel on Climate Change)은 1988년 세계기상기구(WMO; World Meteorological Organization)와 국제연합 환경프로그램(UNEP; United Nations Environmental Programme)이 공동으로 기후변화 문제에 대처하고자 설립
- UN 및 WMO 모든 회원국을 대상으로 하며, 현재 192개국이 참여

□ 기 능

- 인류활동에 기인한 기후변화의 위험 즉, 기후변화의 잠재적 영향력과 적응 또는 경감의 선택 등을 이해하는 과학적, 기술적, 사회·경제적 정보를 포괄적, 목적적, 공개적 및 투명한 기준으로 평가
- IPCC는 기후와 관련된 연구 또는 감시를 하고자 하는 것이 아니라, 검토되고 출간된 과학, 기술문헌의 평가에 기준을 둠

□ 구 성

- IPCC는 3개의 실무그룹과 1개의 전담반으로 구성
 - 실무그룹 I : 기후시스템 및 기후변화의 과학적 평가
 - 실무그룹 II : 기후변화에 대한 사회, 경제, 자연의 취약성, 적응, 부정적 또는 긍정적 결과의 평가
 - 실무그룹 III : 온실가스 방출제한, 기후변화완화 평가
- ※ 국가 온실가스조사 전담반 : IPCC 국가 온실가스 조사프로그램 담당

□ IPCC 총회

- 회의주기 : 1회/년
- 참 가 : 정부대표만 참가, 비정부 또는 국제기구(참관자 자격)
- 기 능
 - IPCC 보고서의 수락, 승인 및 채택
 - 실무그룹, 전담반의 임무, 계획 결정
 - IPCC 보고서의 구성, 윤곽, IPCC 원칙과 절차, 예산의 결정
 - 의장, 임원진, 국가 온실가스조사 전담반 선출
- IPCC는 IPCC 사무국이 관리

□ IPCC 임원진

- 회의주기 : 2-3회/년
- 참 가 : 초청에 의한 참가
- 임 무 : 계획, 조정, 감시 등 IPCC 의장지원

□ IPCC 사무국

- UNEP와 WMO 지원 하에 WMO가 주관(스위스 제네바 WMO 본부 소재)
- ※ 실무그룹과 전담반은 기술지원단으로 실무그룹 또는 전담반 공동의장 소속 선진국 정부에서 지원하며 소속 연구기관이 주관함
- 임 무 : IPCC의 모든 활동을 계획, 감독 및 관리
 - IPCC 총회, 임원진 회의, 실무그룹회의 개최
 - 기술지원단 협조하에 IPCC 활동, 기술지원단 지원
 - 예산집행 및 IPCC 신용기금 관리
 - IPCC 홍보업무 감독 및 조정
 - IPCC 보고서 발간, 학계 및 의사결정자 등에게 배포
 - IPCC 활동감독 및 실무그룹 조정
 - 회원국(현재 192) 및 관련 국제기구 관리

□ 주요활동

- 정기적 기후변화에 대한 인식상황 평가
- 필요시 또는 기후변화에 관한 유엔기본협약(UNFCCC)을 지원하기 위하여
특보보고서 및 기술보고서 준비

□ IPCC 보고서 작성

- 전 세계 약 1,000명의 전문가가 집필, 약 2,500명 전문가가 검토
 - 조정선임집필자(CLA; Coordinating Lead Author)
 - 선임집필자(LA; Lead Author)
 - 기고집필자(CA; Contributing Author)
 - 검토편집자(RE; Review Editor)
 - 검토전문가(ER; Expert Reviewer)

※ 제4차 평가보고서 잠정 집필자(약 600인)

- 한국 2, 미국 90, 일본 25, 중국 29