

# 2009년 본등록 대응 세미나 세미나 소개



**KITECH**  
한국생산기술연구원

**최은경 수석연구원**  
**ekchoe@kitech.re.kr**

**2009년 8월 18일 (화) / 한국무역협회 대회의실**

# 2008년 지식경제부 산업원천기술개발사업(청정기반)

## 고위험성 물질(SVHC) 대체 기술 개발

총괄주관기관 : 한국과학기술연구원

총괄책임자 : 최대기 책임연구원

SVHC 소재  
대체 기술

SVHC 공정  
대체 기술

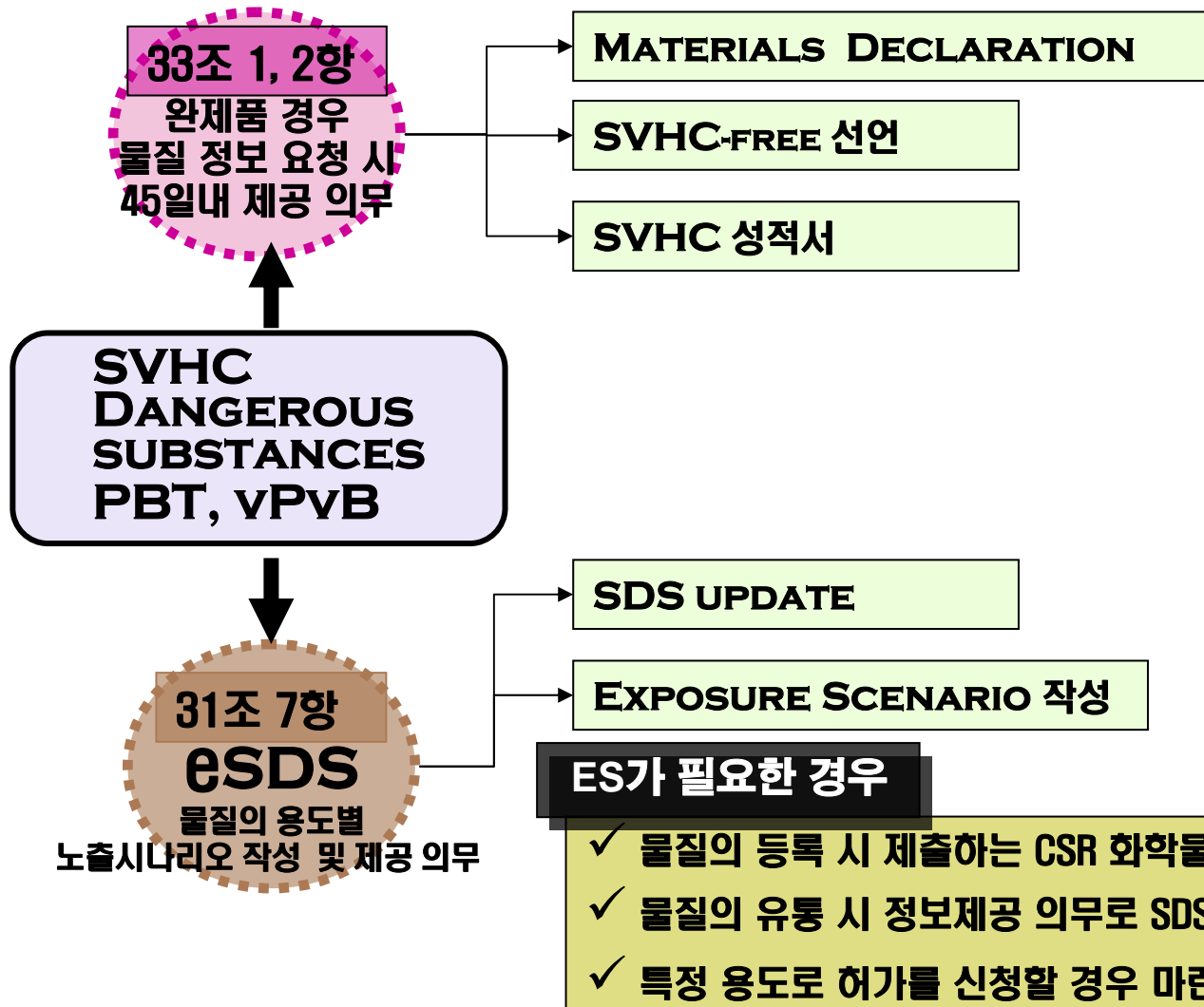
SVHC 제품  
대체 기술

SVHC 대응  
기반 기술

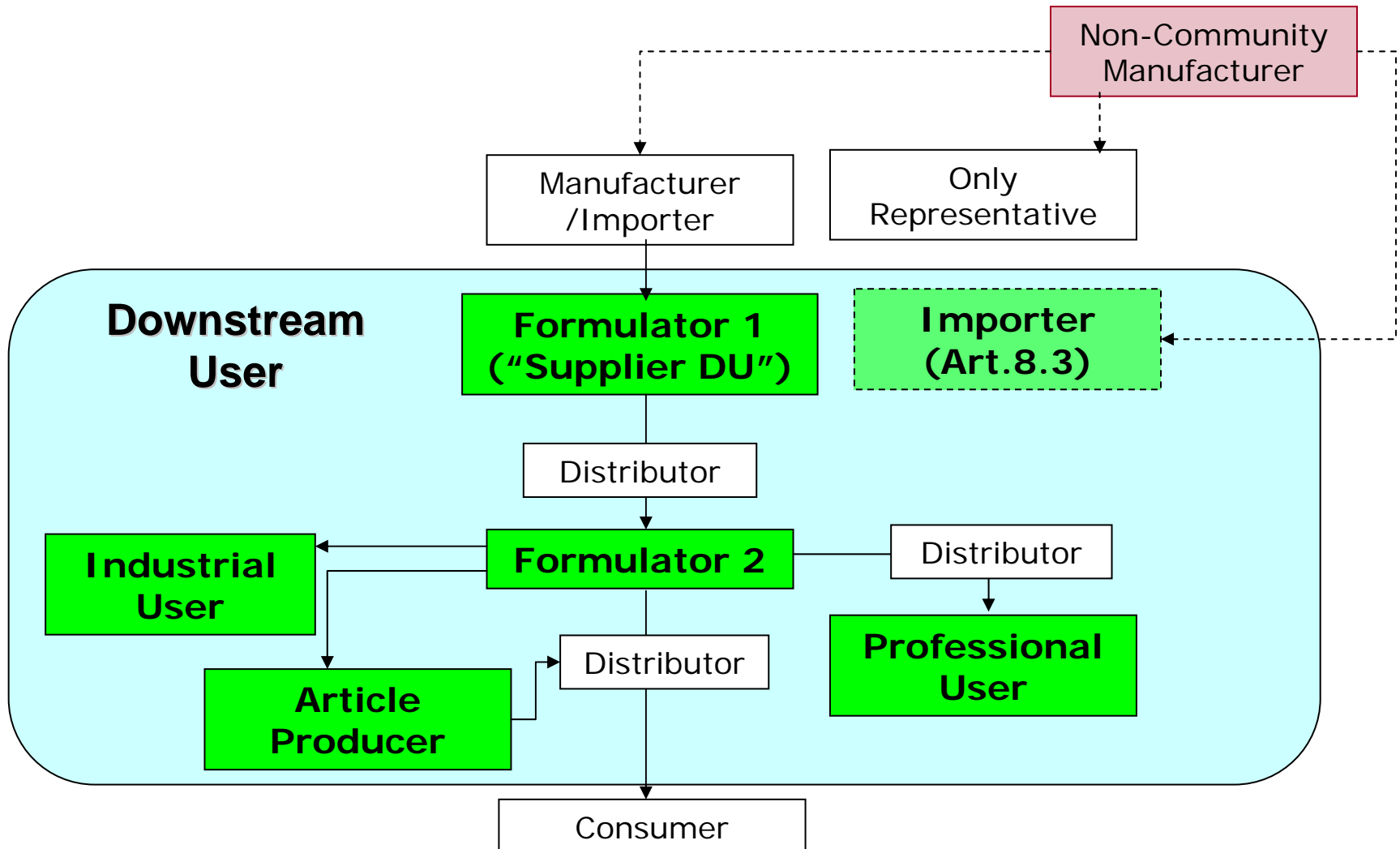
세부주관기관	제1세부 한국화학연구원	제2세부 한국생산기술연구원	제3세부 티엠씨	제4세부 한국생산기술연구원
위탁기관	한국생산기술연구원	경북대학교	자동차부품연구원	KIST EUROPE 한국화학연구원
연구목표	o SVHC 대체 난연제 개발	o 무독성 촉매 사용 안티몬-free 폴리에스테르 합성공정 및 응용제품 개발	o 자동차 부품 및 제 품에서의 SVHC 저감 및 대체 기술 개발	o SVHC 대응 기반기술 개발 : SVHC-testing 및 ES 생성기술
참여기업	풍림유화 대주전자재료	(주)휴비스, (주)대청섬유 동아산업사	동서공업(주) (주)용산	삼성정밀 등 결과활용기관 10개
사업기간	2008.12.1~2011.9.30	2008.12.1~2011.9.30	2008.12.1~2011.9.30	2008.12.1~2013.9.30

# EU REACH 에서 Supply Chain 상 요구되는 이행사항

## ● 완제품의 물질정보 및 물질의 용도별 노출시나리오 제공 의무

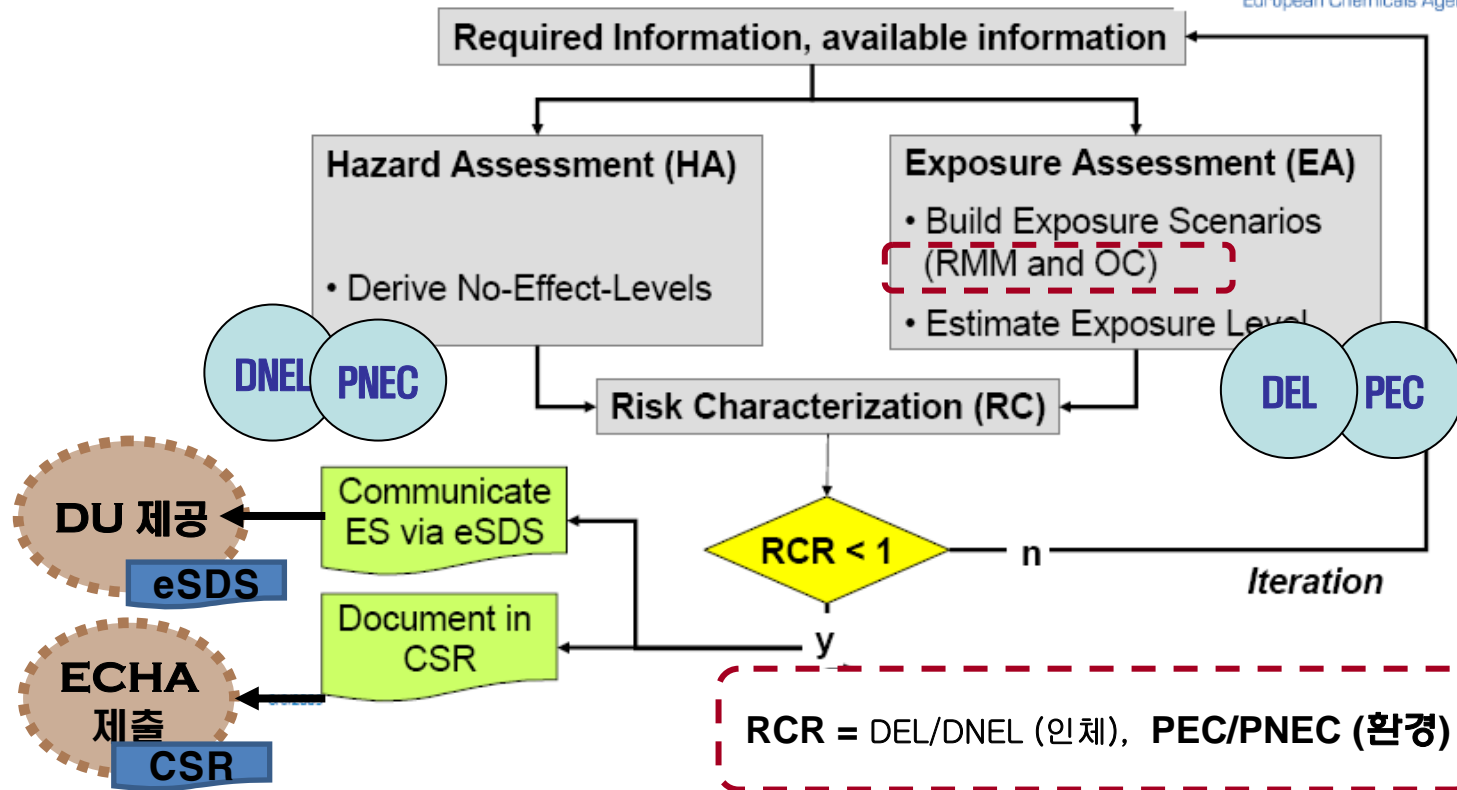


# ACTORS IN SUPPLY CHAIN



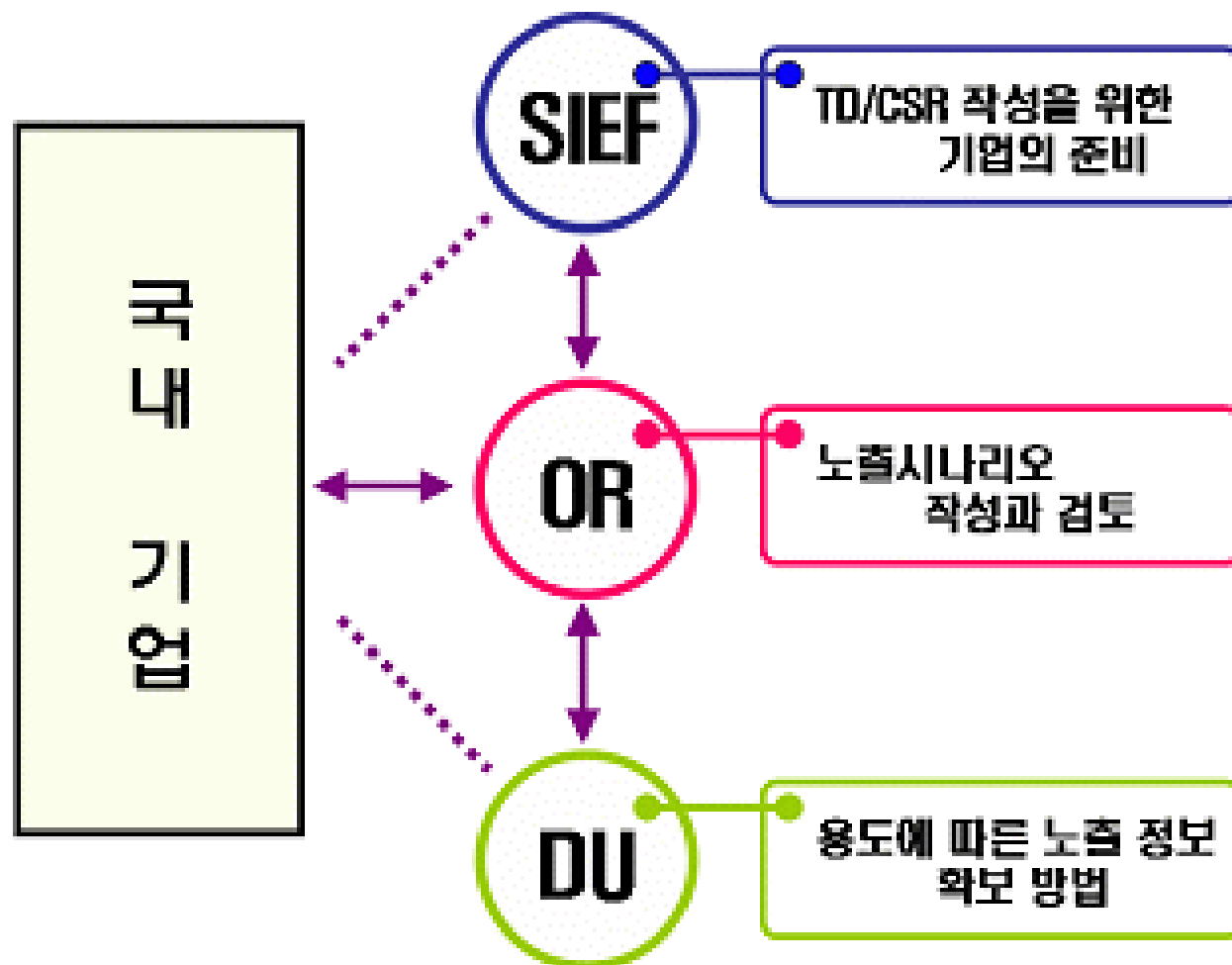
# CSR 작성 개요

Chemical Safety Report에 ES 작성이 포함되어 있음



OC : Operating Condition 작업 조건, RMM : Risk Management Measure 위해성관리방안(대책)  
Derived No Effect Level 도출무영향수준 Predicted No Effect Concentration 예측무영향농도  
Derived Effect Level) 도출영향수준 Predicted Environmental Concentration 예측환경농도

# REACH 본등록을 위한 기업의 당면 과제



# 기업으로부터의 질의 사항

## SIEF 관련 질문

사전등록 후 Pre-SIEF와 SIEF가 어느 정도 진행되고 있나?

SIEF의 진행속도가 각각 다른데, 진행이 느린 SIEF는 어떻게 대응해야 할까?

SIEF/Consortia에서 공동으로 진행하는 범위는?

## TD/CSR 관련 질문

Joint submission으로 본등록을 진행 시 개별기업의 업무는?

CSR의 범위는 톤수와 물질의 특성에 따라 다른가? 다르다면 어떻게 다른가?

그렇다면 OR 혹은 수입자와 본등록 계약 시 CSR의 비용을 어떻게 책정할까?

본등록을 하기 위한 TD/CSR 최소 준비기간은?

## 노출시나리오/노출평가 관련 질문

노출평가 대상 물질은?

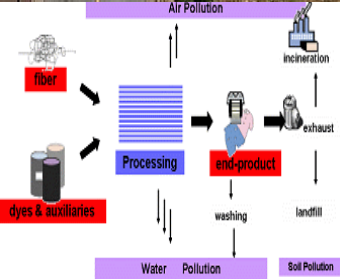
노출평가 대상 물질은 언제 확인할 수 있나?

노출평가는 누가 수행하는가?

노출시나리오 작성을 위하여 하위사용자로부터 받아야 할 정보는?



<http://www.ecolab.re.kr>



감사합니다