



Responsible Care®

지속가능발전을 향한 화학산업의 약속

로고마크 편람

# IDENTITY

# CONTENTS

로고마크 편람

Responsible Care Identity Basic System

▶ <b>Responsible Care Identity System</b>		<b>01</b>
로고마크 및 표제사용기준		
▶ <b>Symbol Mark</b>	심볼마크	<b>02</b>
▶ <b>Logotype</b>	로고마크	<b>03</b>
▶ <b>Signature</b>	시그니취	<b>04</b>
▶ <b>Emblem</b>	엠블렘	<b>05</b>
▶ <b>Color System</b>	기본색상	<b>06</b>
▶ <b>Color Version</b>	색상활용	<b>07</b>
▶ <b>Typeface</b>	지정서체	<b>08</b>
▶ <b>Incorrect Usage</b>	금지규정	<b>09</b>



Responsible Care®(리스판서블케어)는 화학제품의 개발에서부터 제조·판매·유통·사용·폐기에 이르기까지 전과정에 걸쳐 환경과 안전, 인간의 건강을 보호 하도록 배려하고, 경영방침에 이를 공약하고 실행함으로써 환경·안전·보건 개선 활동을 지속적으로 추진하는 화학산업의 자발적인 프로그램입니다.

발행인 한 주 희  
편집인 한 주 희  
발행처 한국RC협의회  
전 화 (02)3668-6172  
발행일 2010. 4. 12  
홈페이지 www.krcc.or.kr

제 작 (주)유니인컴  
전 화 (02)586-0162  
홈페이지 www.uni-in.com

본 자료책자에 수록된 내용은 무단전재를 금합니다.

# Responsible Care Identity Basic System

## 로고마크 및 표제사용기준

제정 (2001. 3. 7)  
1차 개정 (2006. 2. 8)  
2차 개정 (2010. 2. 19)

### 기본원칙

내용물이 "Green Products"임을 암시할 수 있는 용기에는 사용할 수 없다.

드럼이나 배럴과 같이 회원사나 중개상이 완벽하게 관리할 수 없는 용기에는 사용할 수 없다.

Responsible Care®의 실행을 공약하지 않은 Business Associates 나 Commercial Partners는 사용할 수 없다.

### 제 1 조 (목적)

본 기준은 Responsible Care® 로고 및 표제의 사용에 관한 규정이다.

현재 ICCA/RCLG에서 Responsible Care® 로고 및 표제를 관리하고 있으며, 이는 전세계 공통으로 통용된다.

ICCA의 규정에 의하면 Responsible Care®를 실행하는 나라에서 Responsible Care® 로고 및 표제를 사용하는 경우, 그 상표권자는 Responsible Care® 추진단체이다. 이에 따라 한국에서의 상표권자는 한국Responsible Care협의회(Korea Responsible Care Council 이하 KRCC)로, 해당 상표권에 대한 권리와 관리 책임을 가진다.

본 기준은 로고 및 표제의 사용에 있어서의 사용방법, 사용시 준수사항, 사용상의 제한 등을 규정하기 위한 것이다.

### 제 2 조 (사용규격)

Responsible Care®의 로고 및 표제는 조합하여 표시하는 것이 원칙이나 각각을 별개로 사용하는 것을 허가한다. 단 상표등록 후의 RC 표제는 Responsible Care® 로 사용하며, 각각을 별개로 사용하는 경우에도 본 항의사용규격을 따른다.

- Responsible Care® 로고마크의 색은 별색으로 하는 것을 원칙으로 하나, 적용매체의 특성에 따라 편람에 지정된 전용색상, 활용색상으로 한다.

- 로고의 제도양식은 편람의 도면과 같으며, 로고를 확대 또는 축소하는 경우에는 각각을 모두 동일비로 해야 한다.

- 표제의 서체는 영문 소문자 및 대문자 모두 Times New Roman체로 한다.

### 제 3 조 (사용가능한 자)

KRCC 및 KRCC의 일반회원과 준회원으로 하며, 기타 KRCC에서 승인한 경우에 한하여 사용 가능하다.

(KRCC 회원의 계열사, 자회사의 경우에도 회원 가입을 하지 않은 경우에는 Responsible Care® 로고 및 표제를 사용할 수 없다.)

### 제 4 조 (사용상의 제한)

Responsible Care® 로고 및 표제는 Responsible Care® 운동의 실행에 대한 대내외적 홍보 및 공약을 목적으로 한다. 따라서 이를 회원사에서 생산하는 제품에 사용하거나 영리 추구를 목적으로 사용해서는 안된다.

Responsible Care® 로고 및 표제는 제품의 환경친화성을 나타내는 것이 아니므로, 특정상품, 제품의 품질, 효능 등을 나타내는 것으로 오인될 수 있는 대상물에 사용할 수 없다.

#### ※ 사용 가능한 경우

- 생산품이 아닌 회사를 나타내는 데 사용
- 인쇄물, 편지지(letterhead), 명함 등
- 사무용품, 회사 기념품, site flag 등
- 회사의 이미지 광고
- 회원사의 홈페이지, 팸플릿, 회사 사보 등 홍보자료
- 환경, 안전에 관한 문서, 포스터, 조형물, 기타 보고서 등

#### ※ 사용 불가능한 경우

- 제품 자체에 대한 광고
- 특정 상품과 관련된 경우
- 제품의 포장 및 용기
- 회사의 제품을 연상시키는 저장, 수송설비

기타 규정되지 않은 경우에 대한 RC 로고 및 표제의 사용

KRCC 회원사는 KRCC에 사용가능 여부를 사전에 조회하여, 승인을 얻었을 경우 사용할 수 있다.

### 제 5 조 (사용기준의 준수 및 보고의무)

KRCC의 회원은 RC 로고 및 표제의 사용기준을 반드시 준수하여야 하며, KRCC의 요청이 있을 경우, 그 사용 상황을 신속히 보고한다.

### 제 6 조 (위반시 조치)

KRCC 회원이 사용기준을 위반한 경우, 혹은 그러한 염려가 있는 경우 KRCC는 해당 KRCC 회원에 대하여 일차적으로 그 사항에 대한 시정을 권고 할 수 있다. 이 경우 해당 KRCC 회원은 Responsible Care® 로고 및 표제의 사용 상황에 대한 보고서를 제출한다. 단, 해당 KRCC 회원이 전 항의 KRCC의 권고를 받았음에도 이를 시정하지 않을 경우 KRCC는 해당 KRCC 회원에 대하여 로고의 사용 정지를 통지할 수 있다.

### 제 7 조 (권리상실)

KRCC 회원사가 KRCC를 탈퇴하거나 제명되었을 경우, RC 로고 사용에 관한 모든 권리를 상실한다.

### 심볼마크

심볼마크는 Responsible Care를 대표하는 상징체(형상)로서 C시스템의 핵심요소이며, Responsible Care의 이미지를 형성하는 중요한 기본요소임을 인식하여 본 편람에서 예시된 항목별 규정에 따라 정확하게 사용되도록 철저한 관리를 하여야 한다.

### 심볼마크의 의미

분자부분은 화학을 형상화한 것이며 양손부분은 화학산업에 있어서 반드시 필요한 주의와 보호를 나타낸다.

### 심볼마크 색상의 의미

황색(분자부분)은 안정과 풍요를 상징한다.

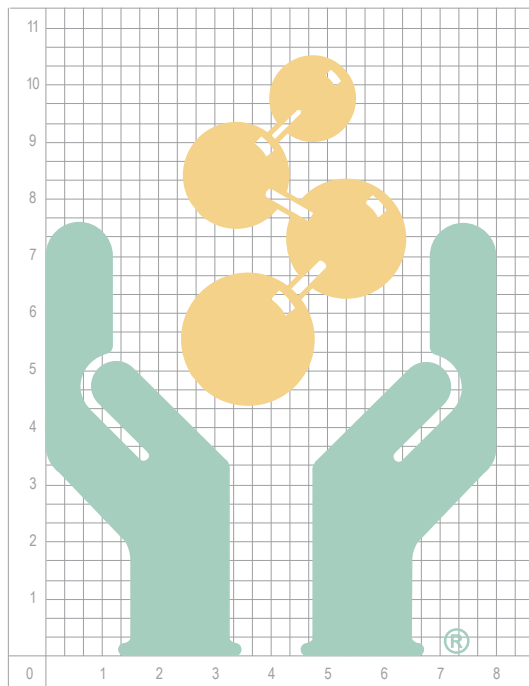
녹색(양손부분)은 환경과 자연을 상징한다.

사용시 변형을 막기 위하여 한국RC협회 사이트에 수록된 원고를 정비례로 확대, 축소하여 사용하는 것을 원칙으로 하며, 대형으로 제작할 경우에는 그리드 시스템을 적용한다.

## Symbol Mark



## Grid System





로고마크

로고마크는 심볼과 더불어 Responsible Care를 대표하는 상징체(글자)로서 C시스템의 핵심요소이며, 심볼마크가 주는 이미지와 조화될 수 있도록 하였다.

각각의 글자꼴 형태에 따라 비례 조정하는 것이므로 글자의 형태, 굵기, 비례, 자간 등을 임의로 변경하여서는 안된다.

사용시 변형을 막기 위하여 한국RC협회 사이트에 수록된 원고를 정비례로 확대, 축소하여 사용하는 것을 원칙으로 하며, 대형으로 제작할 경우에는 그리드 시스템을 적용한다.

Logo Mark A 국문

Grid System

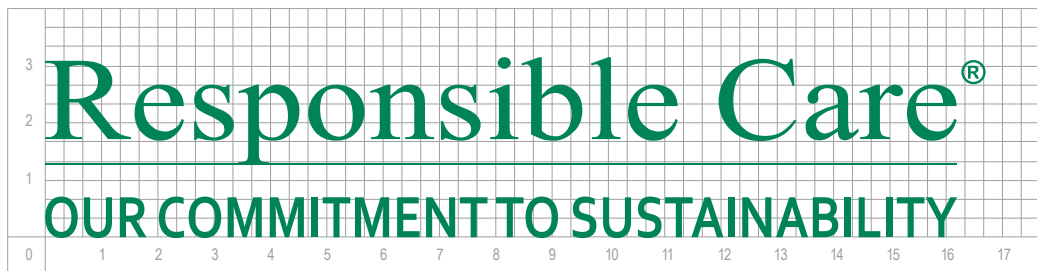
Responsible Care®  
지속가능발전을 향한 화학산업의 약속



Logo Mark B 영문

Grid System

Responsible Care®  
OUR COMMITMENT TO SUSTAINABILITY



시그니춰

기본요소인 심볼과 로고마크를 가장 합리적이고 조직적으로 조합한 것으로 대내외적으로 Responsible Care의 이미지를 인식시키는 효과적인 수단이다.

시그니춰는 적용매체의 상황에 따라 적용공간을 고려하여 선택 사용하며 예시된 조합의 비례 간격을 임의로 조정하여서는 안된다.

사용시 변형을 막기 위하여 한국RC협의회 사이트에 수록된 원고를 정비례로 확대, 축소하여 사용하도록 한다.

Signature A 국문

상하조합 (국문)



좌우조합 (국문)



Signature B 영문

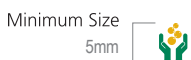
상하조합 (영문)



좌우조합 (영문)



\* 확대 또는 축소하는 경우에는 가로세로 동일비율로 해야 하며 심볼마크의 크기가 세로 5mm 이하로는 사용할 수 없다.  
또한 시그니춰 (좌우조합) 세로 15mm, (상하조합) 세로 20mm 이하일 경우, 슬로건의 표현이 불가능 하므로 슬로건을 제외한 표현을 사용할 수 있다.  
(사이즈는 한국RC협의회 사이트에 수록된 원고를 정비례로 사용하도록 한다)



시그니춰(좌우조합)  
15mm 이하



시그니춰(상하조합)  
20mm 이하



엠블렘은 심볼마크와 로고타입을 원형 형상으로 가장 합리적이고 조직적으로 조합한 것으로 대내외적으로 Responsible Care의 이미지를 인식시키는 효과적인 수단이다.

사용시 변형을 막기 위하여 한국RC협의회 사이트에 수록된 원고를 정비례로 확대, 축소하여 사용하도록 한다.

**Emblem A 국문**

원형조합 (국문) A\_Type



원형조합 (국문) B\_Type



**Emblem B 영문**

원형조합 (영문) A\_Type



원형조합 (영문) B\_Type



# Color System 기본색상

Responsible Care Identity Basic System

BS 05

## Main Color

기본색상은 각종 시각매체에 적용하여 Responsible Care의 이미지를 전달하는 기능을 하므로 확실한 색상 이미지를 전달하는 것이 중요하다. 색상의 표현은 아래에 명시된 Pantone Color를 기준으로 삼으며, 별색인쇄가 불가능한 경우 아래에 명시된 4원색 Process Color를 기준으로 삼는다.

## Sub Color

보조색상은 기본색상 표현을 원칙으로 하나 다양한 표현을 위해 심볼마크 및 로고 색상의 변경시 기본색상의 농도(%)를 변형하여 사용할 수 있다.

## Main Color

RC GREEN

Spot color **Pantone 348c**  
 Process color **C 100, M 13, Y 94, K 10**  
 RGB color **R 0, G 132, B 87**

RC ORANGE

Spot color **Pantone 131c**  
 Process color **C 10, M 37, Y 91, K 2**  
 RGB color **R 232, G 174, B 16**

## Sub Color

RC GREEN

**20%**

RC ORANGE

**20%**

RC BLACK

**20%**

RC GREEN

**40%**

RC ORANGE

**40%**

RC BLACK

**50%**

심볼마크 및 로고타입에 고급스러움을 주기 위해, 금·은색이나 금·은박 등 다양한 표현이 가능하다. 단, 금·은박에서 슬로건의 표현이 불가능할 경우 슬로건을 제외한 표현을 사용할 수 있다.



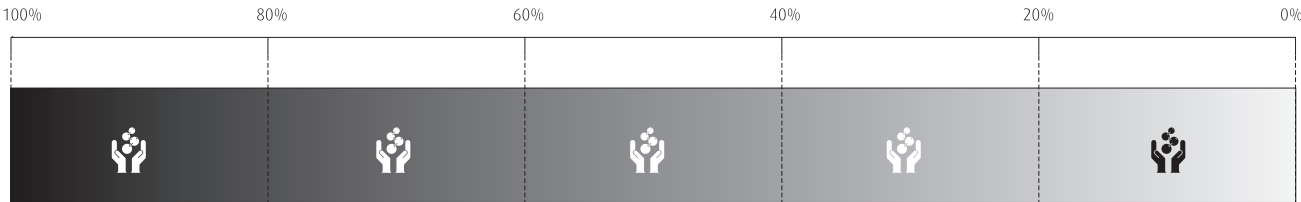
# Color Version 색상 활용

Responsible Care Identity Basic System

BS 06

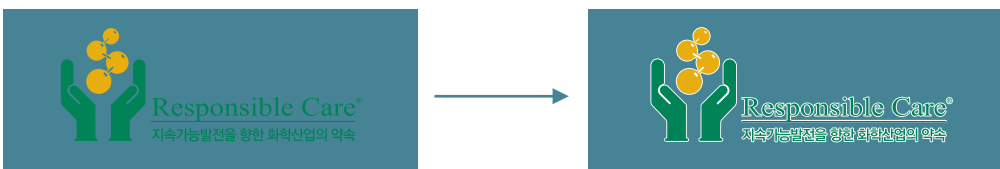
Responsible Care의 색상활용은 일관된 이미지를 형성하는데 중요한 요소이며 각 매체마다 효과적으로 적용하기 위한 가이드 라인이다. 심볼마크 및 로고마크는 배경색과의 관계에 있어서 명확하게 보여져야 하며 아래에 표현된 것을 참조하여 사용하도록 한다.

White 바탕에 Full Color 표현	Pantone Cool Gray 10C 바탕에 Full Color 표현	White 바탕에 Black 1도 표현	Black 바탕에 White 1도 표현	
Pantone 131C 20% 바탕에 Full Color 표현	Pantone 131C 바탕에 Full Color 표현	White 바탕에 Pantone 131C 1도 표현	Pantone 131C 바탕에 White 1도 표현	
Pantone 348C 20% 바탕에 Full Color 표현	Pantone 348C 바탕에 Full Color 표현	White 바탕에 Pantone 348C 1도 표현	Pantone 348C 바탕에 White 1도 표현	
Pantone Warm Gray 2C 바탕에 Full Color 표현	Pantone 872C Gold 바탕에 Full Color 표현	White 바탕에 Pantone 872C Gold 1도 표현	Pantone 872C Gold 바탕에 White 1도 표현	Pantone 872C Gold 바탕에 금박 표현
Black 바탕에 Full Color 표현	Pantone 877C Silver 바탕에 Full Color 표현	White 바탕에 Pantone 877C Silver 1도 표현	Pantone 77C Silver 바탕에 White 1도 표현	Pantone 77C Silver 바탕에 은박 표현
		White 바탕에 Pantone 877C 1도 표현	Pantone 877C 바탕에 White 1도 표현	



## Rounding Image

아래의 예처럼 심볼마크 및 로고마크의 칼라와 비슷한 명도의 칼라나 이미지 바탕위에서 잘 구분이 안되는 경우 라운딩을 사용하여 표현한다.



로고마크 지정서체

「Responsible Care」의 지정서체는 일관된 Identity를 위하여 심볼과 조화를 이루도록 지정된 서체로 Times New Roman서체를 사용한다.

「지속가능발전을 향한 화학산업의 약속」의 국문 지정서체는 일관된 Identity를 위하여 Responsible Care와 조화를 이루도록 지정된 서체로 Yoon 윤고딕 540서체를 사용한다.

「OUR COMMITMENT TO SUSTAINABILITY」의 영문 지정서체는 일관된 Identity를 위하여 Responsible Care와 조화를 이루도록 지정된 서체로 CORBEL (Bold)서체를 사용한다.

※ 슬로건 만 사용할 경우 매체 적용시 본 지정서체의 사용을 원칙으로 하나, 매체 특성과 적용 조건에 따라 다른 서체의 사용도 가능하다.

LogoMark Typeface

Responsible Care®

Times New Roman (Regular)	Times New Roman (Italic)	Times New Roman (Bold)	Times New Roman (Bold Italic)
Times New Roman (Regular) ABCDEFGHIJKLMNOPQRSTUVWXYZ abcdefghijklmnopqrstuvwxyz 1234567890 (@\$%&?!.,;:_+)	Times New Roman (Italic) ABCDEFGHIJKLMNOPQRSTUVWXYZ abcdefghijklmnopqrstuvwxyz 1234567890 (@\$%&?!.,;:_+)	Times New Roman (Bold) ABCDEFGHIJKLMNOPQRSTUVWXYZ abcdefghijklmnopqrstuvwxyz 1234567890 (@\$%&?!.,;:_+)	Times New Roman (Bold Italic) ABCDEFGHIJKLMNOPQRSTUVWXYZ abcdefghijklmnopqrstuvwxyz 1234567890 (@\$%&?!.,;:_+)

Slogan Typeface A 국문

지속가능발전을 향한 화학산업의 약속

Yoon 윤고딕 520	Yoon 윤고딕 530	Yoon 윤고딕 540	Yoon 윤고딕 550
Yoon 윤고딕 520 지속가능발전을 향한 화학산업의 약속 1234567890 (@\$%&?!.,;:_+)	Yoon 윤고딕 530 지속가능발전을 향한 화학산업의 약속 1234567890 (@\$%&?!.,;:_+)	Yoon 윤고딕 540 지속가능발전을 향한 화학산업의 약속 1234567890 (@\$%&?!.,;:_+)	Yoon 윤고딕 550 지속가능발전을 향한 화학산업의 약속 1234567890 (@\$%&?!.,;:_+)

Slogan Typeface B 영문

OUR COMMITMENT TO SUSTAINABILITY

CORBEL (Regular)	CORBEL (Italic)	CORBEL (Bold)	CORBEL (Bold Italic)
CORBEL (Regular) ABCDEFGHIJKLMNOPQRSTUVWXYZ abcdefghijklmnopqrstuvwxyz 1234567890 (@\$%&?!.,;:_+)	CORBEL (Italic) ABCDEFGHIJKLMNOPQRSTUVWXYZ abcdefghijklmnopqrstuvwxyz 1234567890 (@\$%&?!.,;:_+)	CORBEL (Bold) ABCDEFGHIJKLMNOPQRSTUVWXYZ abcdefghijklmnopqrstuvwxyz 1234567890 (@\$%&?!.,;:_+)	CORBEL (Bold Italic) ABCDEFGHIJKLMNOPQRSTUVWXYZ abcdefghijklmnopqrstuvwxyz 1234567890 (@\$%&?!.,;:_+)

# Incorrect Usage 금지규정

Responsible Care Identity Basic System

BS 08

심볼과 로고마크의 형태와 색상을 임의로 바꿀 경우 본래의 이미지가 손상되므로 반드시 표준 형태를 사용해야 한다. 아래에 예시된 것들은 색상을 잘못 사용한 경우나 다른 그래픽 요소들이 이미지를 손상시킨 경우이다. 이러한 적용은 시각적 인식을 낮추고, 이미지 혼란을 초래하므로 사용해서는 안되며, 만일 사용 가능성에 대한 발생 의문점이 발생했을 경우 한국 RC협회에 문의하여 본래의 이미지가 변경되지 않도록 해야한다.



Gradient 효과를 적용한 경우



보색 대비가 심한 칼라를 적용한 경우



임의로 선으로 적용된 경우



임의로 각도를 기울여서 적용된 경우



로고의 비례를 틀리게 적용한 경우



지정된 로고타입 이외의 서체를 대입하여 사용하는 경우



로고마크 바탕에 이미지를 사용한 경우



시그니처를 잘못 조합한 경우



복잡한 바탕위에 적용된 경우



복잡한 사진을 배경으로 사용한 경우



Responsible Care®

지속가능발전을 향한 화학산업의 약속

# IDENTITY

## 한국 Responsible Care 협의회

110-738 서울시 종로구 연지동 1-1 여전도회관 601호

TEL : 02-3668-6172 FAX : 02-743-1887

E-mail : rcmaster@krcc.or.kr URL : www.krcc.or.kr

## Korea Responsible Care Council

Rm. #601, Yeojundo-Bldg., 1-1, Yeonji-dong, Jongno-gu, Seoul 110738 KOREA

TEL : +82-2-3668-6172 FAX : +82-2-743-1887

E-mail : rcmaster@krcc.or.kr URL : www.krcc.or.kr